



GUÍA DE CUIDADO CAPILAR ESPECIALIZADA PARA CABELLOS ONDULADOS, RIZADOS Y AFRO.

“Amamos tu cabello rizado tanto como tu”



CONTENIDO

En esta primera parte aprenderas lo siguientes temas::

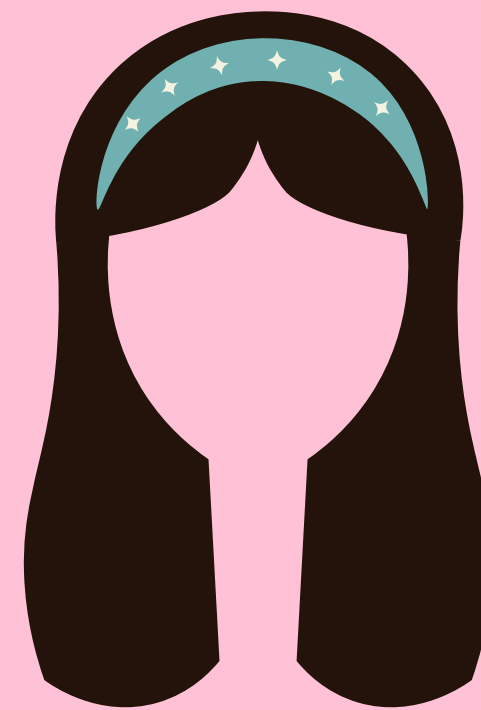
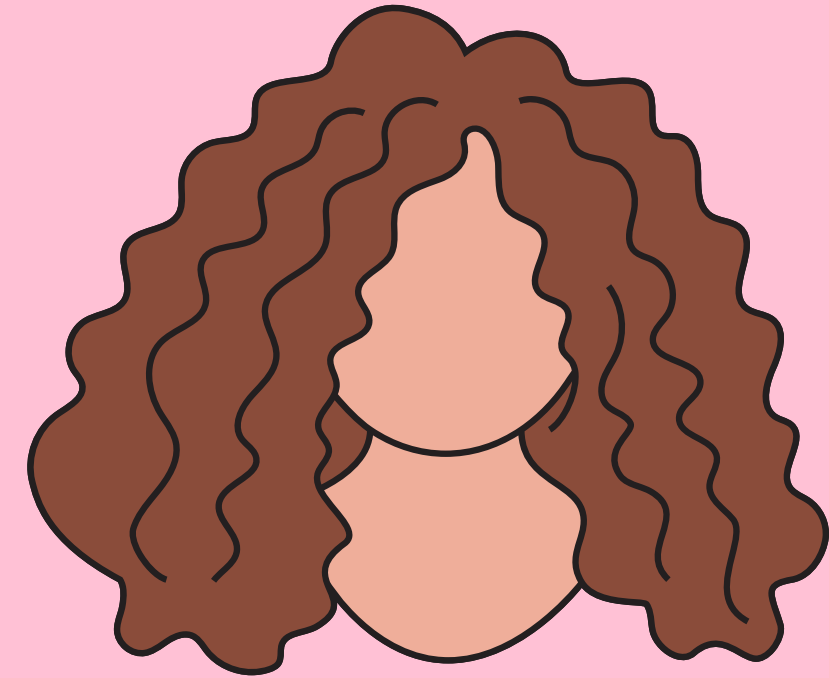
1. QUÉ ES EL CABELLO Y SUS PARTES
2. CUERO CABELLO Y TIPOS
3. TIPOS DE CABELLOS
4. FUNCIONES Y USOS DE LOS PRODUCTOS
CAPILARES.





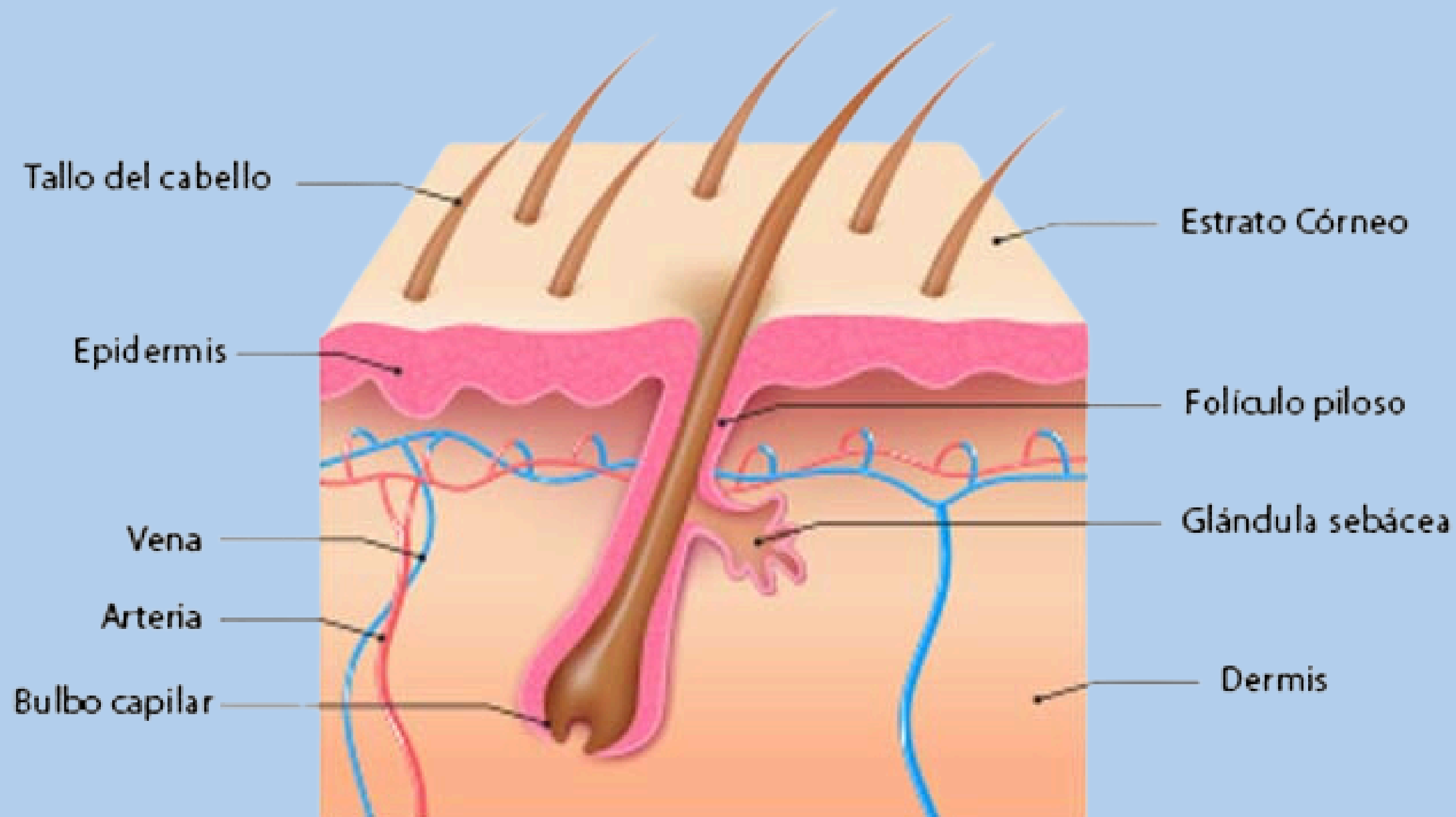
CABELLO Y SUS PARTES

El cabello es una estructura filamentosa que se encuentra en la piel de los mamíferos, incluyendo los humanos. Está compuesto principalmente de una proteína llamada queratina, que también se encuentra en las uñas y en la capa externa de la piel.





CABELLO Y SUS PARTES





TIPOS DE CABELLO: Ondulados



El cabello ondulado tiene suaves curvas en forma de "S". La curvatura es menos pronunciada que en el cabello rizado.



2A ONDAS SUAVES

2B ONDAS MÁS DEFINIDAS

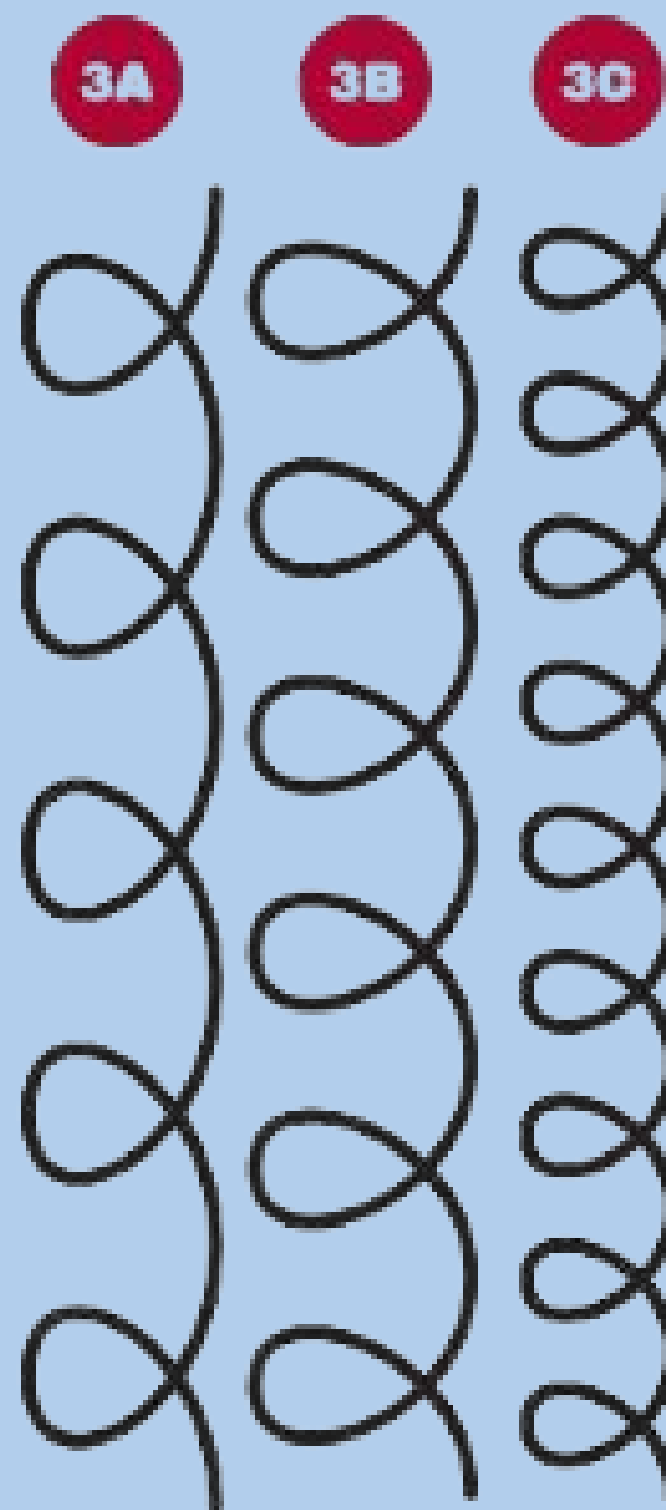
2C ONDAS MÁS APRETADAS



TIPOS DE CABELLO: RIZADOS



El cabello rizado forma espirales o rizos más apretados. Puede ser propenso al frizz debido a la cutícula más elevada.



3A RIZOS SUELTOS

3B RIZOS MÁS DEFINIDAS

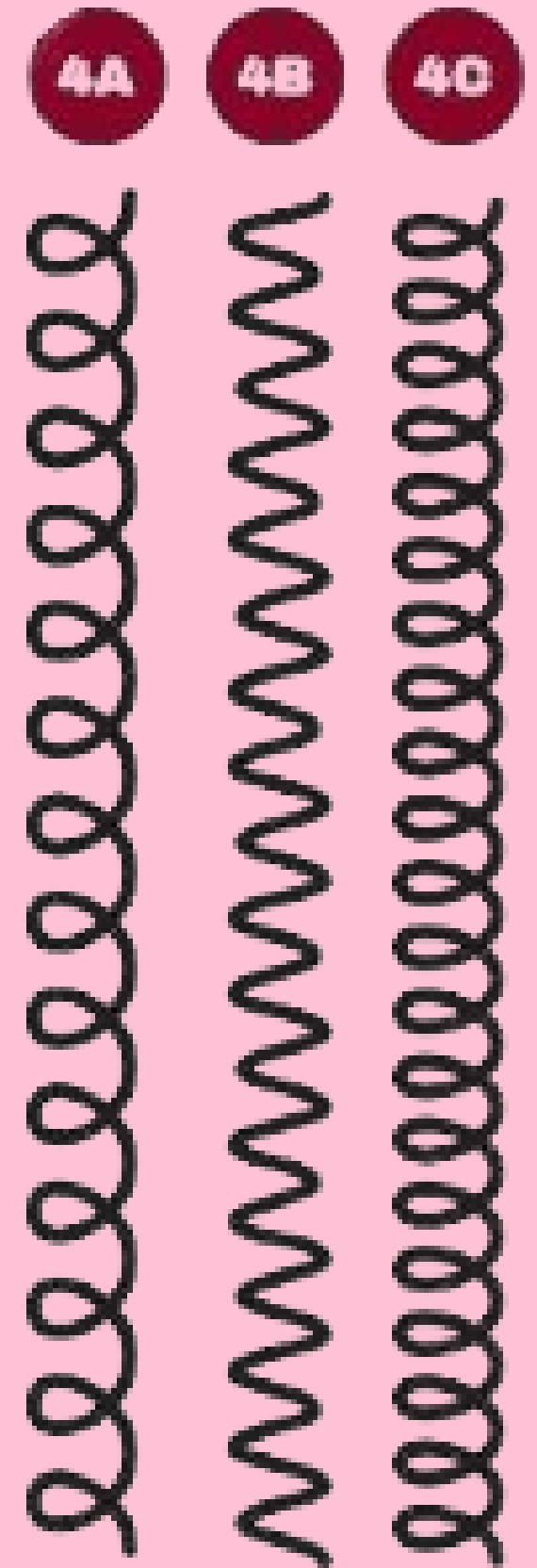
3C RIZOS MÁS APRETADAS



TIPOS DE CABELLO: AFRO



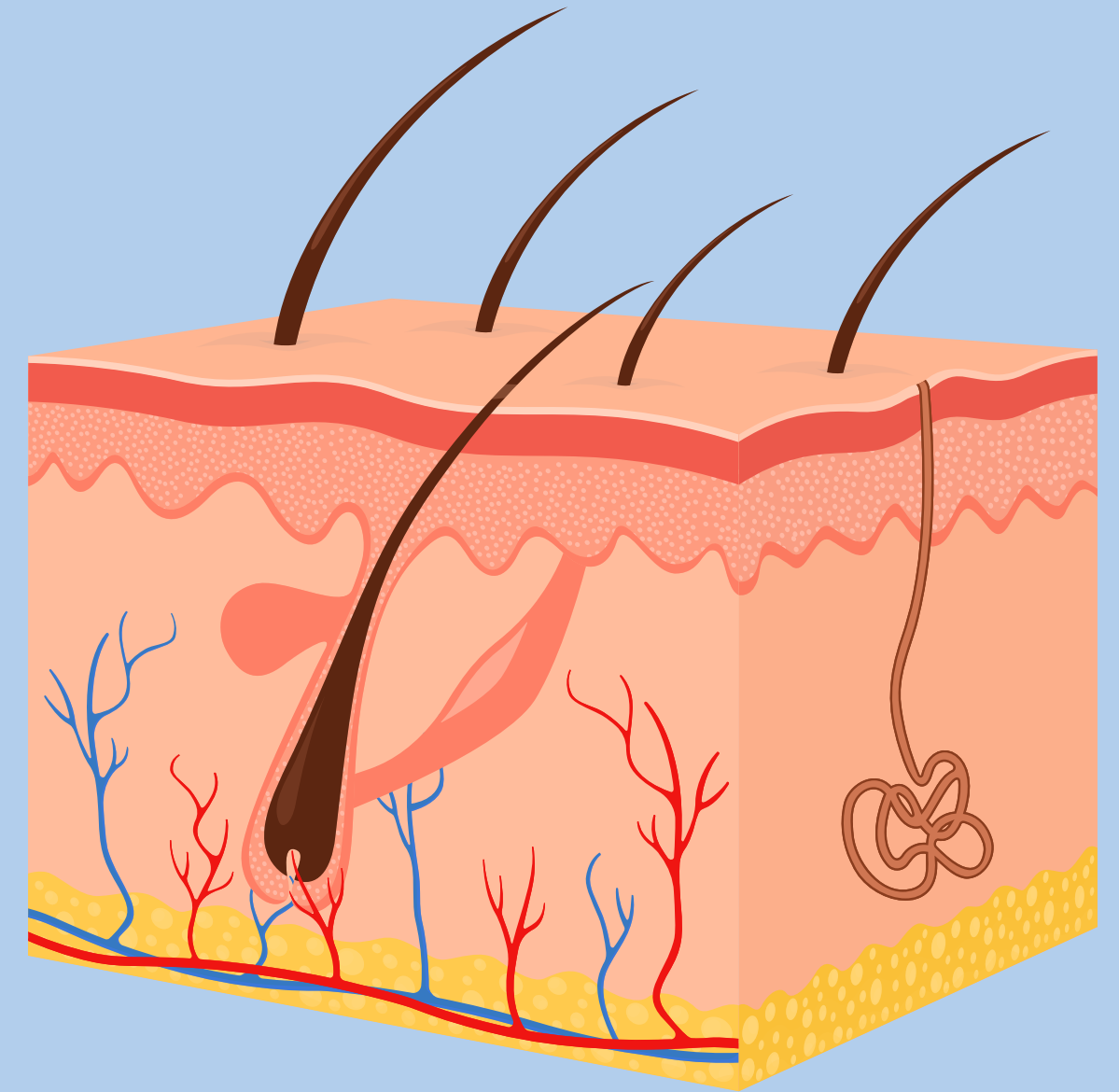
El cabello afro tiene una espiralización pronunciada y puede formar rizos apretados o zigzags. Tiende a ser más seco debido a la dificultad del sebo en recorrer la longitud del cabello.





cuero cabelludo

El cuero cabelludo es la piel que cubre el cráneo y en la que crece el cabello, puede tener diferentes tipos y condiciones.





cuero cabelludo normal

CARACTERISTICAS:

Equilibrado y saludable, sin exceso de sequedad ni de grasa.

CUIDADOS:

Requiere cuidados regulares para mantener la salud y prevenir problemas.



cuero cabelludo seco

CARACTERISTICAS:

Puede estar seco, con picazón y descamación.

El cabello también puede ser opaco.

CUIDADOS:

Se recomienda el uso de productos hidratantes y aceites naturales para mantener la humedad.





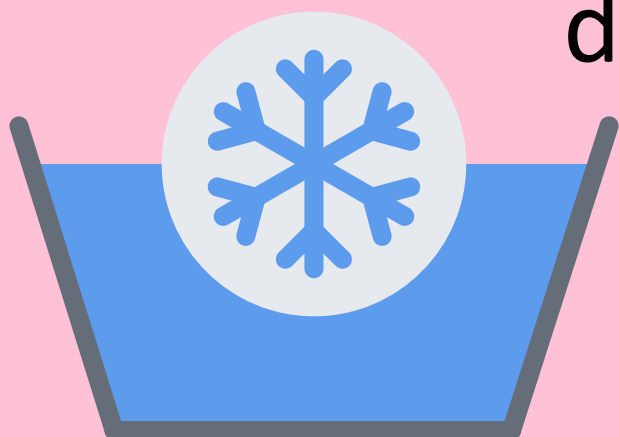
cuero cabelludo GRASO

CARACTERISTICAS:

Produce más sebo de lo normal, lo que puede hacer que el cabello se vea graso y requerir lavados frecuentes.

CUIDADOS:

Se deben utilizar productos diseñados para controlar la producción de grasa y evitar lavar el cabello en exceso, ya que esto puede estimular aún más la producción de sebo.



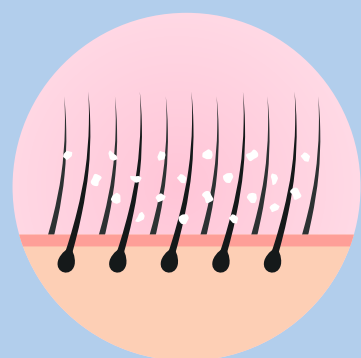


Otros cueros cabelludos

TIPO:

con caspa

CARACTERÍSTICAS:



Puede estar asociado con escamas blancas o amarillentas en el cuero cabelludo y la ropa.

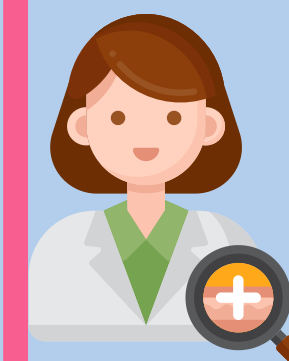
CUIDADOS:

Utilizar champús anticaspa y mantener una buena higiene capilar.

**PSORIASIS O
DERMATITIS
SEBORREICA:**



Puede tener parches rojos, escamosos y con picazón.



Requiere atención médica. Los tratamientos pueden incluir champús medicados y otros medicamentos recetados por un dermatólogo.



SHAMPOO

FUNCION:

Limpiar el cabello y el cuero cabelludo, eliminando la acumulación de suciedad, grasa, productos para el cabello y células muertas de la piel.

Con Sulfatos (Limpieza profunda) Sin Sulfatos (limpieza suave)



APLICACIÓN:

Se aplica sobre el cuero cabelludo(raiz) mojado, se masajea para formar espuma y luego se enjuaga.

[VER VIDEO](#)





ACONDICIONADOR

FUNCIÓN:

Hidratar y suavizar el cabello, sellar la cutícula para retener la humedad y facilitar el desenredado.

APLICACIÓN:

VER
VIDEO



Se aplica después del shampoo, generalmente de medios a puntas, se deja actuar por un tiempo, este es el momento para desenredar tu cabello y luego se enjuaga.





MASCARILLAS/ Tratamientos



FUNCIÓN:

Varia, según la necesidad del cabello, hay Mascarillas de HIDRATACIÓN, NUTRICIÓN Y REPARACIÓN. Se recomienda hacer el Test de Porosidad para identificar la necesidad adecuada

APLICACIÓN:

Según las recomendaciones de cada fabricante, sin embargo usualmente, se aplica después del shampoo, se deja actuar durante un período más largo que el acondicionador y luego se enjuaga. Se recomienda usar una vez por semana o cada quince días.





CREMAS DE PEINAR

FUNCIÓN:

Proporcionar hidratación continua, suavizar el cabello, facilitar el peinado y controlar el frizz.

[VER VIDEO](#)

APLICACIÓN:

Se aplica en el cabello húmedo y no se enjuaga, es ideal que en esta paso hagas una técnica de definición.





Gel y Aceites capilar



FUNCIÓN:

Proporcionar fijación y controlar la forma del cabello.

APLICACIÓN:

Se aplica sobre el cabello húmedo o seco y se peina según sea necesario.



Nutrir, suavizar y proporcionar brillo al cabello, además de sellar la humedad y combatir el frizz.

Se aplica en el cabello húmedo o seco, generalmente en las puntas y a lo largo del cabello.

Muy pronto segunda parte

recuerda seguirnos en
nuestras redes sociales:



@lacrespallanera



<https://lacrespallanera.com/>

